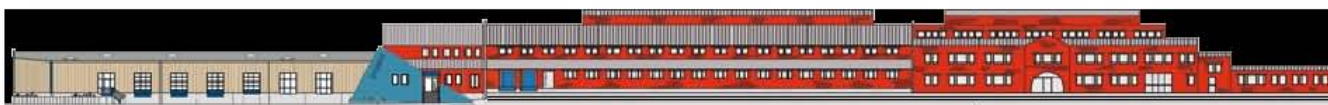


## Tradition und Fortschritt

**project**  
...mehr als Klasse!



06295 Lutherstadt Eisleben  
Gerbstedter Chaussee 13  
www.project-online.de



## Investition in die Zukunft Hallenneubau für Produktionserweiterung

Als jüngstes Mitglied der Haba-Firmenfamilie schmiedet das project-Team kühne Zukunftspläne und setzt voll auf Wachstumskurs. Durch innovative, neue Produkte, unverwechselbare Raumkonzepte, die Stärkung des Vertriebs und den forcierten Ausbau der Exportmärkte möchte das Unternehmen ein nachhaltiges Wachstum sichern. Aus diesem

Grund fiel auch die Entscheidung zur Investition am Standort in Lutherstadt Eisleben. Das Herzstück ist ein Hallenneubau von ca. 2.800 m<sup>2</sup> integriert im historischen Gesamtensemble. Zusätzlich wird in moderne Holzbearbeitungsautomaten für Schrank- und Plattenfertigung, einen Schweißroboter für Schulmöbel sowie in Lager- und Logistikprozesse investiert. Der symbolische Spatenstich dazu wurde am 20. September 2010 gemeinsam durch Wirtschaftsminister Dr. Reiner Haseloff und Gerhard Winkler, geschäftsführender Gesellschafter von project, vollzogen und damit der offizielle Startschuss für den Neubau gegeben. Ein sichtbares Zeichen bereits vollzogener Projekte ist die Umstellung auf Brückenlogistik, wodurch deutliche Verbesserungen bei gleichzeitiger Kostenreduktion erreicht wurden. Die personell ebenfalls verstärkte Entwicklungsabteilung arbeitet mit hoher Priorität an zahlreichen Neuentwicklungen, die im Februar 2011 zur Messe in Stuttgart erstmalig der Öffentlichkeit vorgestellt werden.

Gerhard Winkler lobte ganz besonders die konstruktive Zusammenarbeit und Unterstützung in der Haba-Firmenfamilie, ohne welche diese Zukunftsinvestition und Schaffung zusätzlicher Arbeitsplätze nicht möglich wäre.



Minister Dr. Haseloff und G. Winkler (v.l.): Das Land steht hinter dem project-Vorhaben.



Viele Hände schaffen schnell ein Ende: (v.l.) Oberbürgermeisterin J. Fischer, Minister Dr. R. Haseloff, project-Geschäftsführer G. Winkler, CDU-MdL E. Jantos.

### Fakten und Zahlen der Produktionstätterweiterung

- Neubau für Produktion und Logistik
- Flächenerweiterung: 2.765 m<sup>2</sup>
- Baubeginn: September 2010
- Inbetriebnahme: April 2011
- Gesamtinvestitionsvolumen (Bau/Maschinen + Ausrüstungen): 3,0 Mio. EUR
- Schaffung zusätzlicher Arbeitsplätze: 15
- Planungsbüro: Bauingenieure Weißfels, Brückenort 21, 49565 Bramsche



Starke Saison 2010: Hochbetrieb nicht nur in der Gestellfertigung.



Fertigung und Endmontage (hier von Schülerstühlen) haben alle Hände voll zu tun.



So schön kann Schule sein: Innovative Klassenräume von project.



15 Jahr project das musste gebührend mit allen Mitarbeitern gefeiert werden.